



BASTIONA TRASA U OSJEČKOJ TVRĐI

AGENCIJA ZA OBNOVU OSJEČKE TVRĐE | GRAD OSIJEK

Strateški i akcijski plan obnove osječke Tvrđe 2014. - 2020. godine

KARZEN&KARZEN, 2015.

Osijek, rujan 2019.



Strateški ciljevi

- Razviti integralni pristup obnovi Tvrđe kao regionalnog centra kulture, turizma, znanja i poslovanja
- Razviti konkurentnu i kvalitetnu turističku ponudu i selektivne oblike turizma
- Razviti nacionalnu, regionalnu i međunarodnu prepoznatljivost / brend Tvrđe

Aktivnosti za realizaciju strateških ciljeva:

Unaprijediti prioritetnu turističku infrastrukturu stvaranjem uvjeta za daljni razvitak Tvrđe očuvanjem (rekonstrukcijom, revitalizacijom, restitucijom) i prenamjenom kulturne baštine kroz realizaciju prioritetnih projekata sredstvima iz EU fondova.

TABLICA 13: STANJE GOTOVOSTI PROJEKTNE DOKUMENTACIJE "TVRĐA" OSIJEK (PREMA PODACIMA IZ PROSINCA 2014. GODINE)

#	FAZA PROJEKTA	1	2	3	4	5	6	7	8	9	10	11	12
		Obnova komunalne infrastrukture	Rekonstrukcija i revitalizacija Trga V. Lisinskog	Krunska utvrda Kronenwerk	Vanjski obrambeni prsten osječke Tvrde	Muzej Slavonije (Donja oružarnica)	VIII Bastion + unutrašnje dvorište (Bastion sv. Eugena)	Gradska uprava (sanacija Muzeja Slavonije)	Tehnički i prirodoslovni muzej (Bösendorferova 2)	Državni arhiv (Firingerova 3)	Državni arhiv (sanacija postojeće)	Hostel	Projekt istraživanja srednjovj. Tvrde
1.	Snimak postojećeg stanja	+	+	+		+	+	+		+	+	+	
2.	Konzervatorska studija				+	+				+		+	+
3.	Arheološka istraživanja												+
													(djelomično)
4.	Idejno rješenje (projekt)	+	+									+	
5.	Lokacijska dozvola	+	+									+	
6.	Glavni projekt	+	+									U izradi	
7.	Građevinska dozvola												
8.	Studija izvedivosti i analiza troškova	+											
9.	Izvedbeni projekt												
10.	Procjena vrijednosti arh. istraživanja, studija projekata, nadzora	€ 800.000	€ 250.000	€ 1.200.000	€ 1.200.000	€ 1.200.000	€ 400.000	€ 200.000	€ 700.000	€ 700.000	€ 200.000	€ 500.000	€ 1.000.000
11.	Procjena vrijednosti investicije	€ 8.000.000	€ 2.500.000	€ 12.000.000	€ 12.000.000	€ 12.000.000	€ 4.000.000	€ 2.000.000	€ 7.000.000	€ 7.000.000	€ 2.000.000	€ 5.000.000	
12.	Napomena			Podijeliti projekte na faze *1	Podijeliti projekte na faze *2		Uključeno i unutrašnje dvorište		Plan za Osijek grad kandidat za EPK 2020.				
13.	Nositelj projekta i partneri											HFHS, Grad Osijek, TZ Osijek	
14.	Mogući projektни tim (osobe, uključujući eksperte)											Dražen Gečević, Kornelija Mlinarević, arh. Rechner	

*1. Projekt obuhvaća kompletan prostor Kronenwerka na lijevoj obali Drape i zbog veličine obuhvaća i različitih namjena prostora trebalo bi ga podijeliti u nekoliko faza

*2. Projekt obuhvaća kompletan vanjski prostor uređenja, uključujući i prostor stare el. centrale i remize na istoku kao i dio parka Perivoja kralja Tomislava sa zapadne strane (obuhvaća UPU-a osječke Tvrde).

1. Obnova komunalne infrastrukture
2. Trg V. Lisinskog
3. Krunska utvrda Kronenwerk
4. Vanjski obrambeni prsten osječke Tvrđe
 - 4.1 Rekonstrukcija Vodenih vrata
 - 4.2 Rekonstrukcija Bastion Sv. Karla
 - 4.3 Prijemni centar za posjetitelje
 - 4.4 Parkirališta
 - 4.5 Bastiona trasa
5. Muzej Slavonije (Donja oružarnica)
6. VIII Bastion + unutrašnje dvorište (Bastion sv. Eugena)
7. Gradska uprava (sanacija Muzeja Slavonije)
8. Tehnički i prirodoslovni muzej (Bösendorferova 2)
9. Državni arhiv (Firingerova 3)
10. Državni arhiv (sanacija postojeće)
11. Hostel
12. Projekt istraživanja srednjovj. Tvrđe



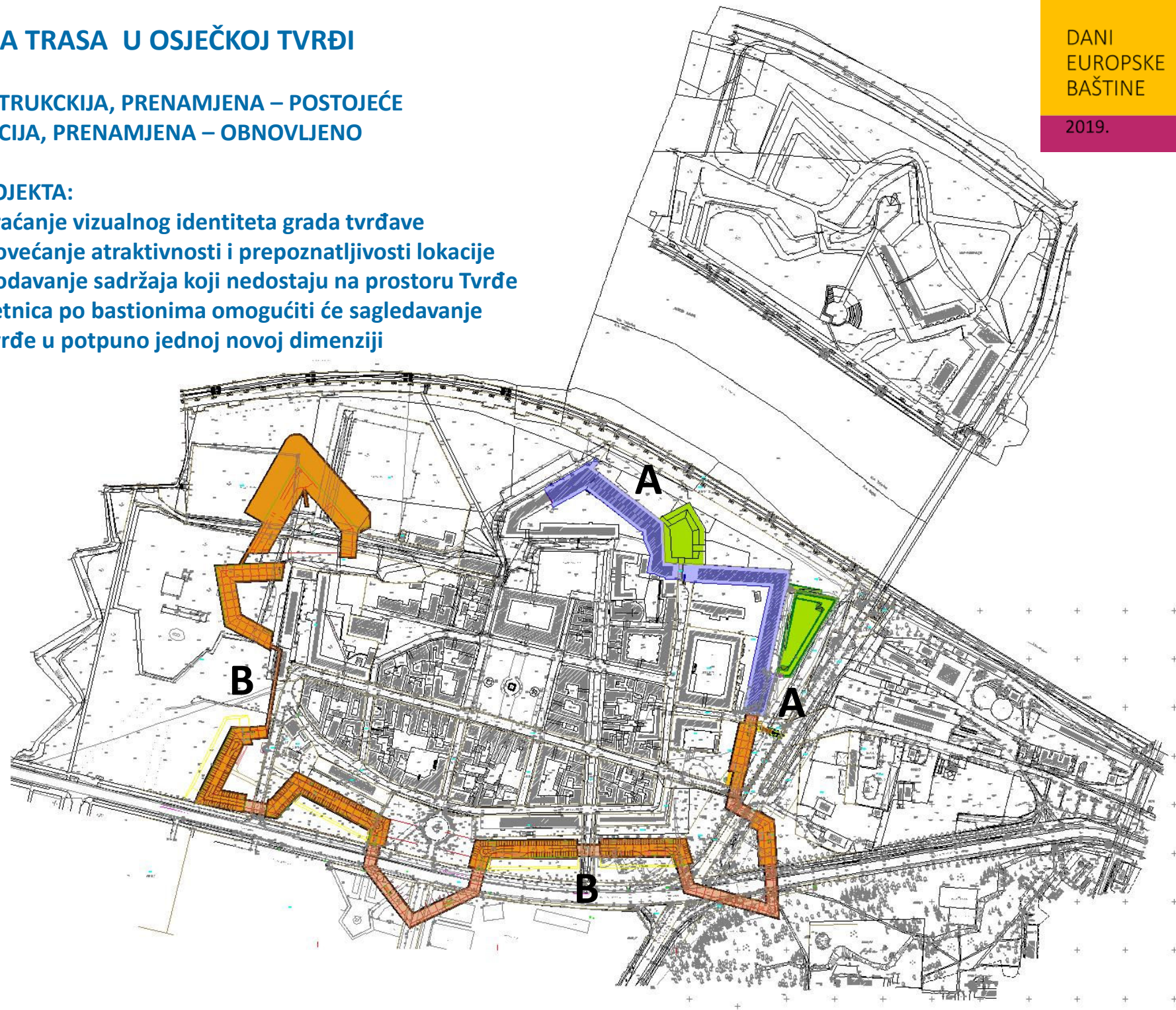
BASTIONA TRASA U OSJEČKOJ TVRĐI

A) REKONSTRUKCIJA, PRENAMJENA – POSTOJEĆE

B) RESTITUCIJA, PRENAMJENA – OBNOVLJENO

CILJEVI PROJEKTA:

- vraćanje vizualnog identiteta grada tvrđave
- povećanje atraktivnosti i prepoznatljivosti lokacije
- dodavanje sadržaja koji nedostaju na prostoru Tvrđe
- šetnica po bastionima omogućiti će sagledavanje Tvrđe u potpuno jednoj novoj dimenziji



DANI
EUROPSKE
BAŠTINE

2019.



BASTIONA TRASA U OSJEČKOJ TVRĐI

IZGRADNJA U 6 ETAPA sadržaji: prostori za parkiranje osobnih automobila, roh bau prostori poslovne, trgovačke, ugostiteljske i javne namjene, amfiteatar, botanički vrt.....kontinuirani pješački ophoda duž cijele dionice

DANI
EUROPSKE
BAŠTINE



2019.

ETAPA 6

„Pomirenje“ grada Osijeka sa svojom središnjom povijesnom jezgrom moguće je samo uz punu rehabilitaciju njenih ukupnih prostornih vrijednosti u kojima i nekadašnja bastiona trasa ima svoje iznimno važno mjesto. Revitalizacija i rekonstrukcija prostora bastione trase osječke Tvrđe omogućiti će suvremeni život lokalne zajednice u staroj povijesnoj jezgri vraćanjem vizualnog identiteta grada – tvrđave uz povećanje atraktivnosti lokacije s dodavanjem sadržaja koji nedostaju.
(tekst s plakata prezentiranog na Danima europske baštine 2016. godine.)

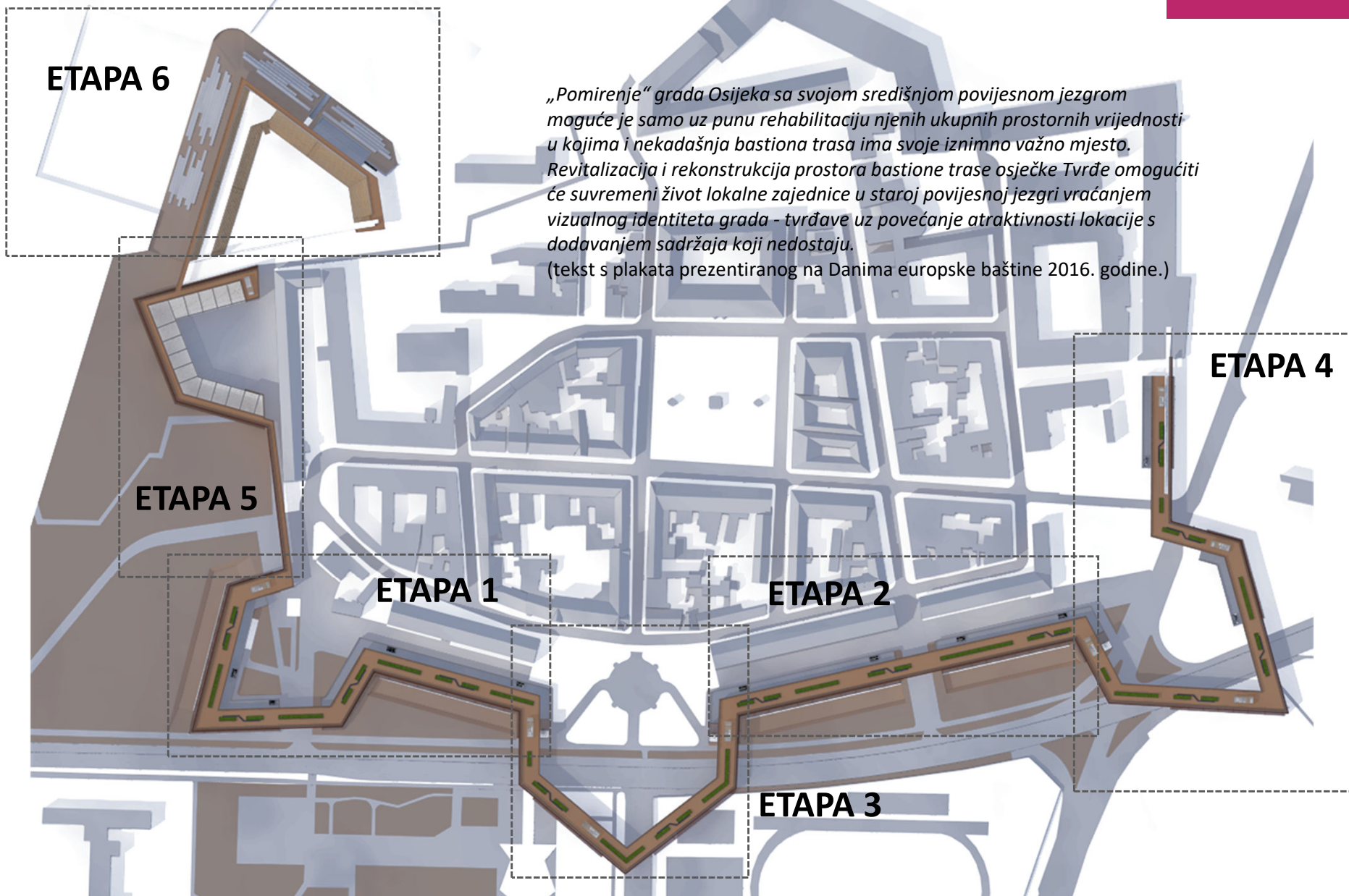
ETAPA 5

ETAPA 4

ETAPA 1

ETAPA 2

ETAPA 3



BASTIONA TRASA U OSJEČKOJ TVRĐI



UKUPNO BRUTO POVRŠINA

PARKIRALIŠTA
 PROSTORI poslovni, ugostiteljski, turistički...
 KOMUNIKACIJA sa pješačkim ophodom

33.881,30 m²
 461 parkirališno mjesto - 16.290,40 m² cca. 50%
 7.585,35 m² cca. 20%
 10.005,55 m² cca. 30%

ETAPA 6

AMFITEATAR otvorena gradska pozornica
 kulturna događanja i manifestacije,
 prema Dravi u funkciji u zelenilu integriranih tribina

ETAPA 4

ETAPA 2

ETAPA 1

ETAPA 3

MOSNI PRIJELAZ povezivanje etapa u kontinuirani pješački ophod

ETAPA 5

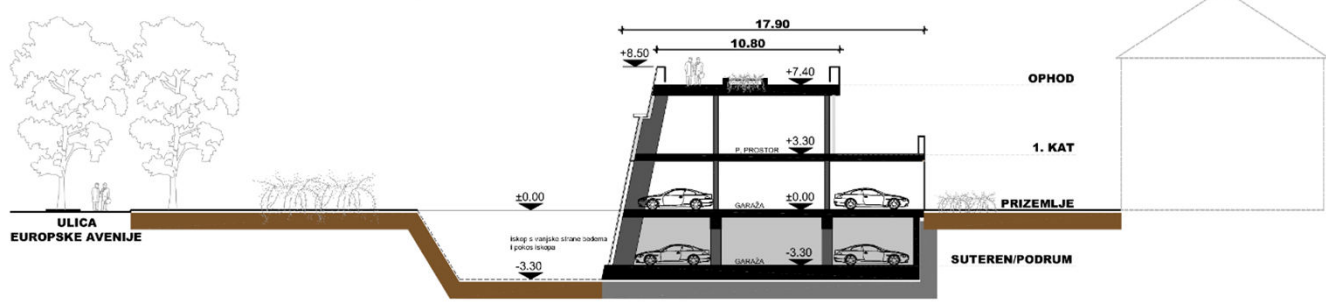
BOTANIČKI VRT
 zatvoreni ostakljeni galerijski prostor
 formira jedinstvenu cjelinu
 sa vanjskim prostorom vrta

ETAPA 1 ETAPA 2

volumeni etažnosti P0+P+1
 u suterensko podrumskoj etaži i na dijelu prizemlja planirana su
 parkirališta za osobna vozila stanara, posjetitelja i osoba koje su za
 Tvrđu vezane radnim mjestom.

Ukupan broj parkirališta koji će se osigurati ovim projektom je **465 PM**

KARAKTERISTIČNI PRESJEK - ETAPA 1,2



BASTIONA TRASA U OSJEČKOJ TVRĐI

DANI
EUROPSKE
BAŠTINE



2019.

Granicu ili dodir između unutarnjeg prostora povijesne jezgre grada tvrđave - Tvrđe i „vanjskog“ prostora čini transparentna cortenska opna - dekorativno pletivo/mreža. Kao izričaj suvremenog arhitektonskog vokabulara oblikovanja iskazuje sadašnji duh vremena sa uvažavanjem elemenata postojećeg okruženja posebice okolne povijesne jezgre.

Obrisi Tvrđe koji se otvaraju u poznatom obliku kako joj se prolaznik sve više približava.

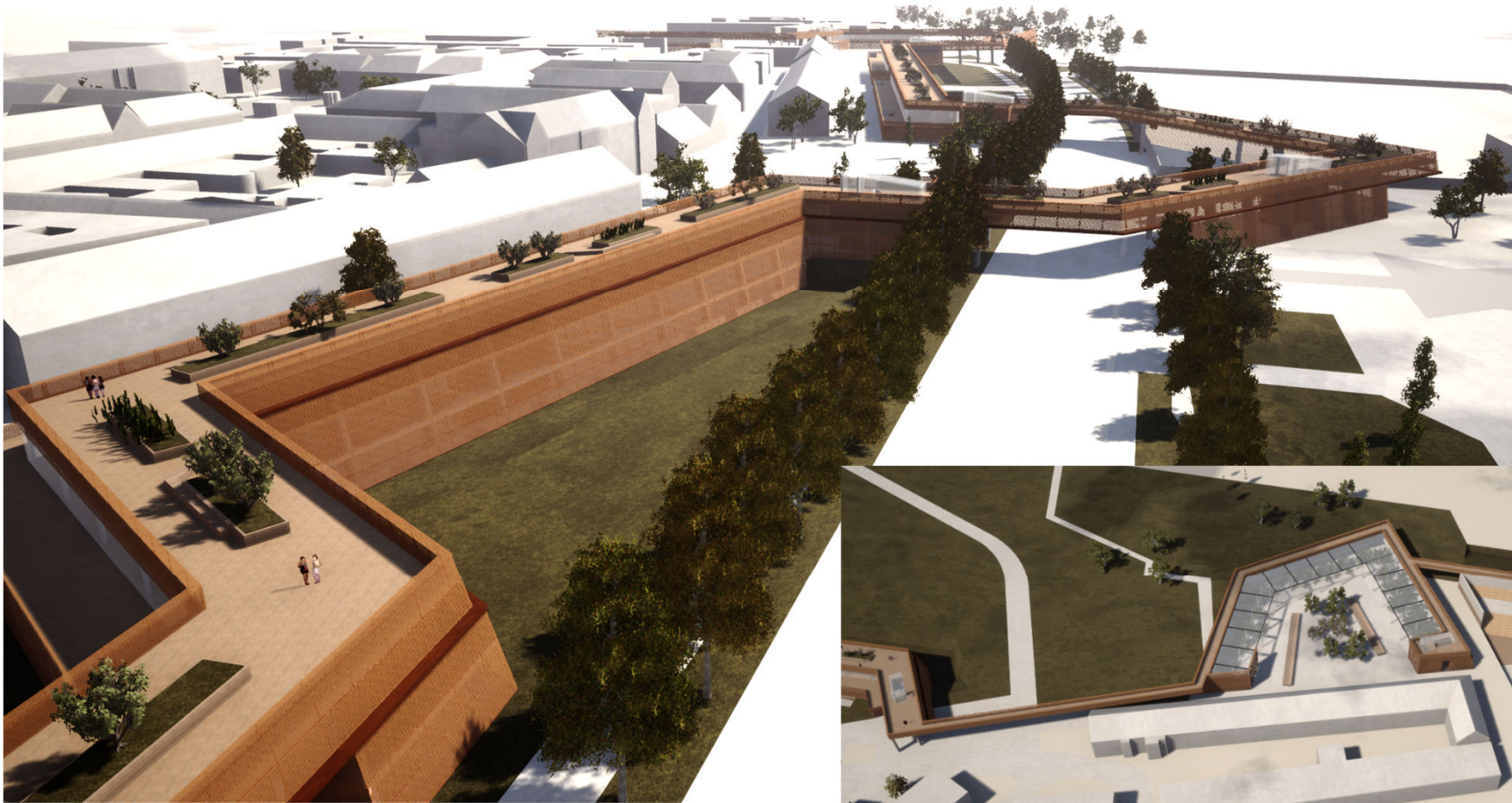


BASTIONA TRASA U OSJEČKOJ TVRĐI

DANI
EUROPSKE
BAŠTINE



2019.



Sama armirano-betonska skeletna konstrukcija, naglašene kosine i gabarita glavnog pročelnog stupa ocrta nekadašnji potez bastione trase i granice osječke Tvrđe.

Vanjska opna ostaje sekundarna, otvorena za promjenjivost s vremenom, napredkom i izričajima nekih novih tehnologija



BASTIONA TRASA U OSJEČKOJ TVRĐI

DANI
EUROPSKE
BAŠTINE



2019.

